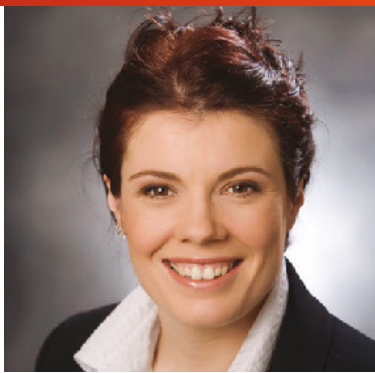


# FANNY TRUCHON ING

Ingénieure de formation, Fanny Truchon a été directrice principale chez Procter & Gamble pendant plus de treize ans. Elle a su développer une vision manufacturière et d'entreprise d'avant-garde, centrée sur les résultats. Ex-sportive de niveau international, sa combativité, sa passion et son énergie lui permettent aujourd'hui d'inspirer les leaders à poursuivre l'excellence. Fanny se donne pour mission d'accompagner les organisations vers l'atteinte d'un niveau inégalé d'excellence dans leurs systèmes directs et indirects de production, avec un contexte de main-d'œuvre engagée et autonome.



CHAMPS D'EXPERTISE

Planification et réflexion stratégique  
*Coaching* de comité de direction  
Système de gestion manufacturière performant  
Gestion visuelle et gestion par résultats  
Équipe de travail autonome et semi-autonome  
Routine manufacturière performante  
Amélioration continue et Kaizen  
Production à valeur ajoutée  
Services et processus administratifs

## PRINCIPALES RÉALISATIONS

### VOLET GESTION

- Direction et gestion du bureau de consultation IDE
- Direction principale Opérations (Procter & Gamble)
- Définition et implantation sur quatre ans du système de gestion IWS (Integrated Work System)
- Direction et accompagnement de planification stratégique et déploiement de plans opérationnels
- Direction et gestion de projets multiples
- Accompagnement et *coaching* de comités de gestion d'entreprise

### VOLET PRODUCTION

- Direction des services de maintenance et de support technique (Implantation de TPM)
- Interventions réalisées dans près de 20 entreprises
- Analyse des besoins, diagnostic, plan d'amélioration, atelier de résolution de problèmes en équipe
- Implantation durable des améliorations, mesure des performances et rigueur des résultats
- Implantation des meilleures pratiques d'affaires de classe mondiale en productivité
- Application des méthodologies modernes d'implantation (Kaizen, réingénierie, Kaikaku, Teian, etc.)
- Implantation des divers outils de la Production à Valeur Ajoutée, du « Lean entreprise »
- Amélioration marquée des performances (25 % productivité, 20 % coûts, 45 % délais, 15 % qualité, etc.)

### VOLET MANAGEMENT

- Accompagnement de gestionnaires dans des cercles de maillage et des missions de développement
- *Coaching* et mentorat de plusieurs gestionnaires et dirigeants
- Formation et *coaching* de superviseurs de production et gestionnaires de deuxième niveau
- Implantation des meilleures pratiques d'affaires de classe mondiale en supervision

### VOLET FORMATION ET ANIMATION

- Atelier de réflexion sur le rôle des comités de direction
- Les bases du changement organisationnel
- Implantation d'une culture de rigueur
- Production et gestion à Valeur Ajoutée (Lean)
- Méthodologies d'implantation d'améliorations dont l'approche Kaizen
- La maintenance autonome comme outil de production
- Gestion et mobilisation des ressources humaines
- Gestion par objectifs
- Gestion du changement

Certification Expert *Total Productive Maintenance* (TPM) (Procter & Gamble)

Certification Expert *Integrated Work System* (IWS) (Procter & Gamble)

Baccalauréat en Génie Chimique  
École polytechnique de Montréal

Ordre des Ingénieurs du Québec (O.I.Q.)

SCOLARITÉ ET  
AFFILIATION